



Date d'édition : 25.12.2024

Ref : SC7.1

Les graisses

Extraction de graisses

- Prélèvement de graisses végétales par pressage
- Prélèvement de graisses végétales par extraction
- Extraction de graisses au soxhlet
- Isolement de graisses à partir d'extraits
- Prélèvement de graisses animales par pressage
- Propriétés des graisses

- Solubilité des graisses
- Densités des huiles grasses
- Points de fusion et de congélation des graisses
- Point d'ébullition des graisses
- Inflammabilité des graisses
- Quelques aliments contenant des matières grasses

- Fabrication de beurre
- Fabrication de beurre clarifié
- Fabrication de margarine
- Recherche de présence d'eau dans la margarine
- Expérience sur les graisses
- Mise en évidence des graisses
- Composition des graisses (analyse élémentaire simple)
- Mise en évidence d'acides gras insaturés
- Détermination de l'indice d'iode des graisses
- Mise en évidence de l'âge des graisses (détermination de l'indice d'acidité)
- Différenciation entre les huiles grasses et les huiles minérales

- Détermination quantitative de la teneur en graisse des aliments
- Huiles grasses siccatives et non siccatives (durcissement des graisses et huiles par oxydation)
- Les constituants des graisses

- Isolement de lécithines
- Propriétés et utilisation des lécithines
- Isolement de cholestérols (cholestérine)
- Le cholestérol (cholestérine), un composant des graisses

- 1 - 30765 - Requis
- 1 - 6674141 - Requis
- 1 - 6677967 - Requis
- 1 - 6702230 - Requis
- 1 - 660980 - Requis
- 1 - 660987 - Requis
- 1 - 661054 - Requis
- 1 - 661059 - Requis
- 1 - 661060 - Requis
- 1 - 661074 - Requis
- 1 - 6610771 - Requis
- 1 - 661080 - Requis
- 1 - 6616031 - Requis
- 1 - 661610S - Requis



Date d'édition : 25.12.2024

- 1 - 661611S - Requis
- 1 - 661612S - Requis
- 1 - 661613S - Requis
- 1 - 661619S - Requis
- 1 - 6616361 - Requis
- 1 - 662190 - Requis
- 1 - 665203 - Requis
- 1 - 6656351 - Requis
- 1 - 6661862 - Requis
- 1 - 666523 - Requis
- 1 - 6667061 - Requis
- 1 - 666729 - Requis
- 1 - 666735 - Requis
- 1 - 6668036 - Requis
- 1 - 666844 - Requis
- 1 - 6668451 - Requis
- 1 - 6668471 - Requis
- 1 - 666848 - Requis
- 1 - 666849 - Requis
- 1 - 666851 - Requis
- 1 - 666859 - Requis
- 1 - 667105 - Requis
- 1 - 667127 - Requis
- 1 - MA91201 - Requis
- 1 - MA91306 - Requis
- 1 - MA91313 - Requis
- 1 - MA91314 - Requis
- 1 - MA91315 - Requis

Catégories / Arborescence

Sciences > Chimie > Expériences pour le secondaire > Chimie alimentaire > Les graisses

Options

Ref : 30765

Tuyau souple caout., d = 7/11 mm



En caoutchouc naturel rouge, selon DIN 128 65.

Caractéristiques techniques :

Diamètre intérieur : 7 mm Épaisseur : 2 mm Longueur : 1 m Matériau : caoutchouc



Date d'édition : 25.12.2024

Ref : 660980

Vanne de dosage précise, Minican

Avec embout olivaire pour tuyau avec diamètre intérieur entre 2...4 mm



Ref : 660987

Bouteille de gaz comprimé Minican, méthane



Caractéristiques techniques :

Hauteur 240

Ø ext. 80

Poids à vide env. 250

Pureté 3.5

Contenu 12

Ref : 661054

Papier de protection des surfaces, 480 x 600 mm, 100 feuilles

Polyethylene-coated, for covering working surfaces, 100 sheets.

Import texte : janvier 2015



Date d'édition : 25.12.2024

Ref : 661059

Feuilles de cellulose CCM, 200 x 50 mm, 50 feuilles



for thin-layer chromatography, 50 pcs., cellulose

Import texte : janvier 2015

Ref : 661060

Feuilles gel de silice CCM, 200 x 50 mm, 50 feuilles

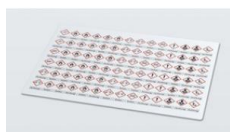


Set of 50 pieces, for thin-layer chromatography, silica gel with UV indicator

Import texte : janvier 2015

Ref : 6610771

Warning labels



Pour l'étiquetage des flacons. Comprend les 9 symboles de danger SGH selon l'Ordonnance sur les substances dangereuses. En tout 84 étiquettes autocollantes.



Date d'édition : 25.12.2024

Ref : 661080

Papier de chlorure de cobalt, 2 x 7 cm, 100 bandes

100 strips

Import texte : janvier 2015

Ref : 6616031

Boîte de Rangement CH/DI



Pour le rangement des collections chromatographie et distillation, préformée et étiquetée, pour un groupe de travail.

Caractéristiques techniques :

Dimensions : 330 mm x 460 mm x 120 mm

Ref : 662190

Stéréomicroscope LH 2, éclairage incident, par transmission ou mixte, tube incliné



Inclinaison du tube de 45°, grossissement 20x et 40x à l'aide de paires d'objectifs 2x et 4x montés sur système à révoluer et oculaires à grand champ 10x, réglage bilatéral, observation possible en lumière incidente, lumière transmisé et par éclairage mixte 20 W grâce à un commutateur rotatif, raccordement secteur 220/230 V.



Date d'édition : 25.12.2024

Ref : 665203

Tube à recourber, 1kg, 750 x 8 mm

En verre doux.

Caractéristiques techniques :

Quantité : 1 kg
Longueur : 750 mm
Diamètre : 8 mm

Ref : 6656351

Analysis Lamp



For short- and long-wave UV radiation, for examination of the fluorescent properties of many inorganic and organic substances and in chromatography to differentiate among oils, dyes, minerals, nutrients, textiles etc. on the basis of their fluorescent colour.

Caractéristiques techniques :

Wavelengths: 254 nm and 366 nm
Power: 4 watts each
Power supply: 230 V, 50/60 Hz
Dimensions: 205 x 70 x 55 mm
Weight: 1.0 kg

Ref : 6661862

Mini-thermomètre, Tube capteur l = 133 mm



Thermomètre électronique à immersion / pénétration rapide et peu coûteux pour l'enregistrement de la température dans l'air, dans les substances molles et pulvérulentes et dans les liquides. Avec gaine de protection pour le tube capteur.

Particularités : Interrupteur marche/arrêt, arrêt automatique (1 h), changement °C/°F, indicateur de batterie faible

Plage de mesure : -50 ... +150°C

Précision:

± 1 °C (-10 ... + 99,9 °C)

± 2 °C (-30 ... -10,1 °C)



Date d'édition : 25.12.2024

± 2% de la mes. Mw (+100 ... +150°C)

Résolution:

0,1 °C (-19,9 ... +150 °C)

1°C (plage de mesure restante)

Tube capteur : l = 133 mm

batteries incluses

Ref : 666523

Tiges pour les supports de bec Bunsen, en acier inoxydable, filet M 10, 450 mm, 12 mm Ø



Pour le support pour bec Bunsen, en acier inoxydable.

Caractéristiques techniques :

Diamètre : 12 mm

Longueur : 450 mm

Filetage: M10

Ref : 6667061

Teclu-Burner, natural gas, retention flame

Modèle conforme à la norme DIN. Avec virole de réglage de l'admission d'air, pointe de réglage de l'arrivée minimale et maximale du gaz et veilleuse.

Caractéristiques techniques :

Type de gaz : naturel

Hauteur : 165 mm

Tête : 17 mm Ø

Masse : 290 g



Date d'édition : 25.12.2024

Ref : 666729

Tuyau à gaz en caoutchouc, 1 m, 10 x 2 mm Ø, très flexible, DIN et DVGW



Conforme à la norme DIN 306 64 et à la réglementation de l'organisme allemand DVGW, pour tous les brûleurs utilisés en laboratoire et tous les types de gaz. Souple, ne risque pas de se couder.

Caractéristiques techniques :

Longueur : 1 m
Épaisseur de paroi : 2,0 mm
Diamètre intérieur : 10 mm

Ref : 666735

Sèche-cheveux, 500/1000 W, 230 V



Avec deux puissances de soufflage et protection contre la surcharge.
Livré complet avec embout directionnel et câble secteur.

Caractéristiques techniques :

Alimentation : 110-120 V, 220 V - 240 V, 50/60 Hz
Puissance absorbée : 1200 W



Date d'édition : 25.12.2024

Ref : 6668036

Étuve UN30, gamme de température de +20...300 °C



Modèle à convection naturelle tout en acier inoxydable (panneau arrière en tôle d'acier galvanisé) avec rainures périphériques embouties intégrant sur une grande surface les corps de chauffe sous manchon céramique.

Tableau à commandes intuitives SingleDISPLAY (affichage graphique couleur) à écran tactile ; porte inox entièrement isolée. Minuterie digitale avec programmation de l'heure d'arrêt et réglage de la durée de 1 minute à 99 jours.

Clapet de sortie d'air à commande électronique de 0 % à 100 % par pas de 10 % ;

Interface Ethernet pour la lecture des données protocolaires ;

double dispositif de sécurité contre la surchauffe ;

datalogger (acquisition de données) intégré avec capacité de stockage minimum pour 10 ans ;

possibilité d'afficher 3 valeurs de calibrage de température et paramètres spécifiques à l'appareil sur

ControlCOCKPIT ;

certificat de calibration usine pour + 37 °C.

Caractéristiques techniques

Volume : 32 l

Gamme de température : + 20 ...+ 300 °C

Précision de réglage : jusqu'à 99,9 °C : 0,1 °C / à partir de 100 °C : 0,5 °C

Alimentation : 230 V (± 10 %), 50/60 Hz

Puissance : 1600 W

Dimensions intérieures : 40 x 32 x 25 cm

Dimensions extérieures : 58,5 cm x 70,4 cm x 43,4 cm

Masse : 48 kg

Contenu Livré:

Avec 1 clayette en inox dans les fournitures standard (nombre maximum de clayettes : 3)

Câble d'alimentation secteur avec prise Schuko à contact de protection (prise CEE pour 400 V)

4 pieds-supports



Date d'édition : 25.12.2024

Ref : 666844

Portoir pour 12 tubes à essais pour 666 849



Stainless steel, 135 mm diam., for 12 test tubes, fitting 666 849

Import texte : janvier 2015

Ref : 6668451

Agitateur magnétique, sans chauffage, livré avec barreau magnétique, câble et fiche de raccord



Caractéristiques techniques

Rotational rate: 0 ... 2200 rpm Housing made from chemically resistant polyamide

Plate diameter: 105 mm

Dimensions: 126 mm x 80 mm x 140 mm (W x H x D)

Connection: 230 V

Ref : 666848

Calotte chauffante pour ballon à fond rond, 1 l, pour 666 8471





Date d'édition : 25.12.2024

Ref : 666849

Bain chauffant, 2 l, pour 666 8471



Ref : 666851

Turbulent magnétique 25 mm x 6 mm Ø, cylindrique



Noyau magnétique encapsulé dans du PTFE.

Caractéristiques techniques

- Longueur : 25 mm
- Diamètre : 6 mm
- Forme : ronde

Ref : 666859

Baguette avec embout aimanté, PTFE, pour retirer les barreaux, 350 mm



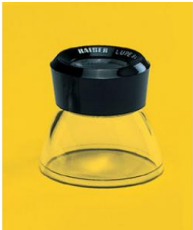
350 mm de long, avec aimant puissant et ?illet pour accrocher.



Date d'édition : 25.12.2024

Ref : 667127

Loupe, 8 x, plastique



Support et lentille en plastique Grossissement: 8x Dimension: 40 x 45 x 40mm Masse: 33 g

Ref : 6674141

Student set pH measurement



Rugged, battery-powered ph meter with manual temperature compensation. In a case.

Caractéristiques techniques

Display: LCD, 3 ½-digits, 13 mm high (7-segment, numeric)

Range: pH 0.0 ... 14.0

Temperature compensation: 0 ... +45 °C

Dimensions (case): 119 x 69 x 33 mm

Weight: 1.6 kg

Liste de livraison

1 pH-Meter 1 Set of buffer solutions pH 4 and pH 7 1 Distilled water 1 Single-rod pH electrode (667•412)

Import texte : janvier 2015



Date d'édition : 25.12.2024

Ref : 6677967

Balance 200g : 0,01g



Large LCD display, height of digits 15 mm. Battery operation with 9 V block (included), auto power-off after 3 min. to save the battery, with connecting socket for mains adaptor.

Caractéristiques techniques

Weighing range: 200 g

Readability: 0.01 g

Dimensions: 170 x 240 x 39 mm

Weight: approx. 0.5 kg

Ref : 6702230

Albustix test rods, 50 pcs.

Ref : MA91201

Bandes de test pour l'hydrotimétrie



1 x 100 languettes de test

Date d'édition : 25.12.2024

Ref : MA91306

BANDE INDICATRICE DU SULFITE



1 Boîte en aluminium avec 100 languettes test

Caractéristiques techniques :

Echelons: 0,10, 25, 50, 100, 250, 500, 1000 mg/l SO₃ 2-

Ref : MA91313

Test sticks Nitrate/Nitrite



Ref : MA91314

Test sticks Ascorbic acid





Date d'édition : 25.12.2024

Ref : MA91315
Ammonium teststicks



10...400mg/l, 100 tests

Import texte : janvier 2015