

Date d'édition : 19.04.2026

Ref : P5.3.1.3

P5.3.1.3 Diffraction par des réseaux croisés à une et à deux dimensions



Dans l'expérience P5.3.1.3, on étudie la diffraction par un réseau à traits et par deux réseaux croisés. Ces deux réseaux forment entre eux un angle de 90° . Les maxima de diffraction sont des points situés aux points d'intersection d'un réseau linéaire et quadratique.

Équipement comprenant :

- 1 469 87 Diaphragme à 3 réseaux, 20, 40, 80/cm
- 1 469 88 Diaphragme à 2 réseaux croisés
- 1 460 22 Monture-support avec pinces à ressort
- 1 471 832 Laser He-Ne non polarisé
- 1 460 01 Lentille dans monture, $f = +5$ mm
- 1 460 02 Lentille dans monture, $f = +50$ mm
- 1 460 32 Banc d'optique à profil normalisé, 1 m
- 4 460 370 Cavalier 60/34 pour l'optique
- 1 441 53 Écran, translucide
- 1 300 11 Socle

Catégories / Arborescence

Sciences > Physique > Expériences pour le supérieur > Optique > Optique ondulatoire > Diffraction

Options



Date d'édition : 19.04.2026

Ref : 30011

Socle-support avec vis de fixation pour le serrage de plaques ou de tiges



Pied cylindrique avec vis de fixation pour le serrage de plaques ou de tiges ; le dessous comporte une rainure rectangulaire qui lui permet de coulisser sur une règle graduée (par ex. 31102).
La rainure médiane du dessus permet de fixer une règle graduée.

Caractéristiques techniques :

Ouverture pour les tiges : jusqu'à 14 mm

Ouverture pour les plaques : jusqu'à 9,5 mm

Dimensions : 5,5 cm x 6 cm Ø

Masse : 0,75 kg

Ref : 44153

Ecran translucide en verre acrylique dépoli d'un côté, livré avec tige



Permet d'observer des spectres et des phénomènes d'interférence ou de diffraction, même dans des salles mal obscurcies.

En verre acrylique dépoli d'un côté ; livré avec tige.

Caractéristiques techniques :

Dimensions : 30 cm x 30 cm

Diamètre de la tige : 10 mm



Date d'édition : 19.04.2026

Ref : 46001

Lentille dans monture, $f = + 5 \text{ mm}$

La distance focale est indiquée sur la monture ; sur tige.

Caractéristiques techniques :

Distance focale : 5 mm

Diamètre de la lentille : 6 mm

Diamètre de la monture : 13 cm

Diamètre de la tige : 10 mm

Ref : 46002

Lentille dans monture, $f = + 50 \text{ mm}$



La distance focale est indiquée sur la monture ; sur tige.

Caractéristiques techniques :

Distance focale : 50 mm

Diamètre de la lentille : 40 mm

Diamètre de la monture : 13 cm

Diamètre de la tige : 10 mm

Ref : 46022

Support pinces à ressort pour fixer des objets plats: diaphragmes, filtres, réseaux, diapositive



Pourvue de pinces à l'avant pour fixer les objets qui ne sont pas au format diapositive et de deux rainures sur la face arrière pour les objets au format diapositive.

Monture sur tige.

Caractéristiques techniques :

Écartement des rails : 50 mm

Ouverture : 45 mm x 45 mm

Diamètre de la monture : 13 cm

SYSTEMES DIDACTIQUES s.a.r.l.

Savoie Hexapole - Actipole 3 - 242 Rue Maurice Herzog - F 73420 VIVIERS DU LAC

Tel : [+330456428070](tel:+330456428070) | Fax : [+330456428071](tel:+330456428071)

leybold-didactique.fr

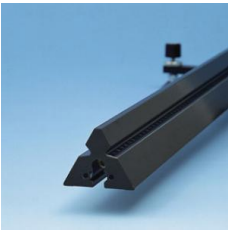


Date d'édition : 19.04.2026

Diamètre de la tige : 10 mm

Ref : 46032

Banc d'optique à profil normalisé 1m



Pour démonstrations et expériences en laboratoire nécessitant une grande précision.
Profilé triangulaire, avec pied et vis de réglage pour ajustage en trois points
Extrémités pourvues d'alésages permettant la fixation d'éléments de jonction pour d'autres rails.

Caractéristiques techniques :

Longueur : 100 cm

Échelle : graduation en cm et en mm

Masse : 3,5 kg

Ref : 460370

Cavalier 60/34



Cavalier pour banc d'optique à profil normalisé. Pour démonstrations et expériences en laboratoire de haute précision.

Profilé d'aluminium anodisé noir, traité mécaniquement pour une grande précision.

Pour fixer des éléments optiques dans montures avec tige.

Caractéristiques techniques :

Hauteur de la colonne : 60 mm

Largeur du pied : 34 mm

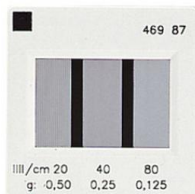
Écartement pour les tiges : 10 à 14 mm Ø



Date d'édition : 19.04.2026

Ref : 46987

Diaphragme à 3 réseaux



Différentes constantes de réseau ; réalisés par technique photographique ; dans cadre de diapositive.

Caractéristiques techniques :

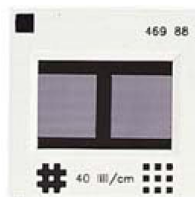
Nombre de traits, constante de réseau : 20/cm, 500 μm 40/cm, 250 μm 80/cm, 125 μm

Dimensions : 50 mm x 50 mm

Ref : 46988

Diaphragme à 2 réseaux croisés

Nombre de traits: 40 cm-1, constante de réseau: 250 μm dans cadre à diapositives



Réseau et réseau inverse, réalisés par technique photographique, dans cadre de diapositive

Caractéristiques techniques :

Nombre de traits: 40/cm Constante de réseau : 250 μm

Dimensions : 50 mm x 50 mm

Ref : 471832

Laser He-Ne, non polarisé



Source de lumière idéale pour tous les dispositifs expérimentaux pour lesquels un faisceau de lumière intensif à rayons parallèles est nécessaire (par ex. diffraction, interférence, holographie).

Avec interrupteur à clé, filtre gris orientable pour atténuer le rayonnement, tige et adaptateur secteur.

Caractéristiques techniques :

Longueur d'onde : 632,8 nm

Classe de laser 2

SYSTEMES DIDACTIQUES s.a.r.l.

Savoie Hexapole - Actipole 3 - 242 Rue Maurice Herzog - F 73420 VIVIERS DU LAC

Tel : [+330456428070](tel:+330456428070) | Fax : [+330456428071](tel:+330456428071)

leybold-didactique.fr



Date d'édition : 19.04.2026

Puissance de sortie : 0,3 mW (avec filtre gris), max. 1 mW (sans filtre gris)

Diamètre du faisceau : 0,5 mm

Divergence du faisceau : <2 mrad

Alimentation, interrupteur à clé et tige de support inclus 130 mm x 10 mm

En option:

Attention :

Le laser satisfait aux exigences de sécurité de la classe 2 définies dans la norme EN 60 825-1.

Pour l'utilisation dans le cadre des travaux pratiques, veuillez respecter les consignes de sécurité spécifiées dans le mode d'emploi ainsi que les directives nationales en vigueur.