



Date d'édition : 30.04.2026

Ref : D5.1.2.3

D5.1.2.3 Formation d'image sur une caméra sténopé

Étude de la formation de l'image sur un sténopé.

Étude de la dépendance de la netteté de l'image par rapport au diamètre du trou.

Équipement comprenant :

- 1 460 310 Banc d'optique, profil S1, 1 m
- 2 460 313 Cavalier avec colonne de fixation
- 1 460 311 Cavalier avec noix 45/65
- 1 459 33 Support pour diaphragmes et diapositives sur tige
- 1 459 31 Porte-bougie
- 1 461 63 Diaphragmes avec différentes ouvertures, jeu de 4
- 1 459 32 Bougie, lot de 20
- 1 441 53 Écran, translucide

Options

Ref : 45931

Porte-bougie pour cavalier d'optique



Pour 1 à 4 bougies ; matériau résistant à la chaleur.
Avec tige à enfoncer pour la fixation sur un cavalier.

Caractéristiques techniques:

Diamètre du manchon : 5 cm

Diamètre du manche : 8 mm



Date d'édition : 30.04.2026

Ref : 45933

Support pour diaphragmes et diapositives



Avec deux paires de rails antivibratoires ; sert aussi à la fixation de filtres, de réseaux et du miroir plan (45938).
Avec deux volets obturateurs latéraux pour le réglage d'un cadre approprié.
Avec une tige pour enfichage sur cavalier (460 95).

Caractéristiques techniques :

Écartement des rails : 50 mm

Ouverture : 40 x 40 mm

Diamètre de la tige : 8 mm

Ref : 460313

Cavalier avec colonne de fixation pour banc optique S1



Support pour composants optiques à tige de 8 mm de diamètre.

Caractéristiques techniques :

Largeur du pied : 35 mm

Hauteur de la colonne : 90 mm

Écartement pour les tiges : 8 mm



Date d'édition : 30.04.2026

Ref : 460310

Banc d'optique, profil S1, 1 m



Pour démonstrations, parfaitement adapté aux cavaliers 460 311-460 313.
Rail en profilé d'aluminium avec échelle latérale intégrée.

Caractéristiques techniques :

Longueur : 1 m

Échelle : graduation en cm et en mm

Ref : 460311

Cavalier avec noix 45/65 pour banc optique S1



Support de fixation des lampes (450 60) et (450 64) ainsi que de l'écran (441 53) sur un banc d'optique à profil S1 (460 310 - 318).

Caractéristiques techniques :

Largeur du pied : 65 mm

Hauteur de la noix : 45 mm

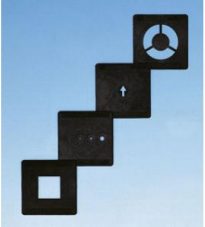
Écartement pour les tiges : 12 mm



Date d'édition : 30.04.2026

Ref : 46163

Jeu de 4 diaphragmes différents



Caractéristiques techniques :

Longueur de la flèche (diaphragme à flèche) : 10 mm
Ouverture (diaphragme à ouverture carrée) : 20 mm x 20 mm
Ouverture (diaphragme à ouverture annulaire) : 15 mm Ø (intérieur)
Ouverture (diaphragme à trou) : 1 mm / 1,4 mm / 2 mm / 4 mm Ø
Dimensions (cadre) : 50 mm x 50 mm

Ref : 44153

Ecran translucide en verre acrylique dépoli d'un côté, livré avec tige



Permet d'observer des spectres et des phénomènes d'interférence ou de diffraction, même dans des salles mal obscurcies.

En verre acrylique dépoli d'un côté ; livré avec tige.

Caractéristiques techniques :

Dimensions : 30 cm x 30 cm
Diamètre de la tige : 10 mm