



Date d'édition : 05.04.2026

Ref : D1.4.1.2_a

**D1.4.1.2_a Tracé des oscillations d'un pendule à fil -
Sensor-CASSY**

et capteur de déplacement à ultrasons S

Enregistrer l'oscillation d'un pendule à fil dans un diagramme distance-temps.
Déterminer l'amplitude et la durée d'oscillation du pendule à fils.

Équipement comprenant :

- 1 315 450 Plateau pour masses fendues 50 g, grand
- 2 315 460 Masse fendue 500 g, polie
- 1 309 48 Fil de pêche
- 1 524 013 ** Sensor-CASSY 2
- 1 524 220 ** CASSY Lab 2
- 1 524 0701 Capteur de déplacement à ultrasons S
- 2 301 06 Pince de table
- 2 300 46 Tige 150 cm, 12 mm Ø
- 1 300 44 Tige 100 cm, 12 mm Ø
- 2 301 01 Noix Leybold
- 1 En complément : PC avec Windows XP/Vista/7/8/10 (x86 ou x64)

Les articles marqués d'un ** sont obligatoires.

Options

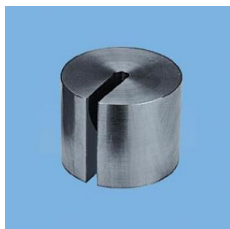
Ref : 315450

Plateau pour masses fendues 50 g, grand

Masse : 50 g Diamètre : 50 mm

Ref : 315460

Poids fendu 500 g



Caractéristiques techniques :

Masse : 500 g

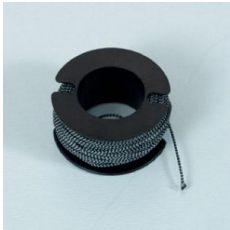
Diamètre : 50 mm



Date d'édition : 05.04.2026

Ref : 30948

Fil de pêche, l = 10 m



Caractéristiques techniques :

Matériau : fil Trevira torsadé

Couleur : noir et blanc

Longueur : 10 m

Diamètre : 0,5 mm

Résistance : 6 kg

Ref : 524013

Sensor-CASSY 2, Interface PC USB

Nécessite une licence du logiciel CASSY 2



C'est une interface connectable en cascade pour l'acquisition de données.

Pour le branchement au port USB d'un ordinateur, à un autre module CASSY ou au CASSY-Display (524 020USB) Sensor-CASSY(524 010), Sensor-CASSY 2 et Power-CASSY (524011USB) peuvent être connectés en cascade mixte

Isolée galvaniquement en trois points (entrées de 4 mm A et B, relais R)

Mesure possible simultanément aux entrées de 4 mm et slots pour adaptateurs de signaux (système à quatre canaux)

Avec la possibilité de monter en cascade jusqu'à 8 modules CASSY (pour multiplier les entrées et sorties)

Avec la possibilité d'avoir jusqu'à 8 entrées analogiques par Sensor-CASSY par l'intermédiaire des adaptateurs de signaux

Avec reconnaissance automatique (plug & play) des adaptateurs par CASSY Lab 2 (524 220)

Commandée par micro-ordinateur avec le système d'exploitation CASSY (facilement actualisable à tout instant via le logiciel pour l'optimisation des performances)

Utilisable au choix comme appareil de table à inclinaison variable ou comme appareil de démonstration (aussi dans le cadre d'expérimentation CPS/TPS)

Alimentée en tension 12 V CA/CC par une fiche femelle ou un module CASSY adjacent

Informations sur le développeur, LabVIEW et MATLAB; les pilotes sont disponibles sur Internet

Caractéristiques techniques :

5 entrées analogiques

2 entrées tension analogiques A et B sur douilles de sécurité de 4 mm (isolées galvaniquement) Résolution : 12bits

Gammes de mesure : $\pm 0,1/\pm 0,3/\pm 1/\pm 3/\pm 10/\pm 30/\pm 100/\pm 250V$

SYSTEMES DIDACTIQUES s.a.r.l.

Savoie Hexapole - Actipole 3 - 242 Rue Maurice Herzog - F 73420 VIVIERS DU LAC

Tel : [+330456428070](tel:+330456428070) | Fax : [+330456428071](tel:+330456428071)

leybold-didactique.fr



Date d'édition : 05.04.2026

Erreur de mesure : $\pm 1\%$ plus 0,5% de la pleine échelle

Résistance d'entrée : 1M Ω

Taux d'échantillonnage : jusqu'à 1MHz par entrée

Nombre de valeurs : quasiment illimité (suivant le PC) jusqu'à 10 000valeurs/s, pour un taux de mesure plus élevé max. 200 000 valeurs

Pré-trigger : jusqu'à 50 000valeurs par entrée

1 entrée courant analogique A sur douilles de sécurité de 4 mm (alternativement à l'entrée tension A)

Gammes de mesure : $\pm 0,03/\pm 0,1/\pm 0,3/\pm 1/\pm 3A$

Erreur de mesure : erreur de mesure de la tension plus 1% Résistance d'entrée : < 0,5 Ω

Taux d'échantillonnage : jusqu'à 1MHz par entrée

Pour de plus amples informations, voir les entrées de tension

2 entrées analogiques sur slot pour adaptateurs de signaux A et B (raccordement possible de tous les capteurs et adaptateurs CASSY)

Gammes de mesure : $\pm 0,003/\pm 0,01/\pm 0,03/\pm 0,1/\pm 0,3/\pm 1V$

Résistance d'entrée : 10k Ω

Taux d'échantillonnage : jusqu'à 500kHz par entrée Pour de plus amples informations, voir les entrées de tension.

Les caractéristiques techniques varient en fonction de l'adaptateur enfiché.

La reconnaissance des grandeurs et gammes de mesure est assurée automatiquement par CASSY Lab 2 dès qu'un adaptateur est enfiché.

4 entrées timer avec compteurs de 32 bits sur slot pour adaptateurs de signaux (par ex. pour l'adaptateur GM, l'adaptateur timer ou le timer S)

Fréquence de comptage : max. 1MHz Résolution temporelle : 20ns

5 affichages de l'état par LED pour les entrées analogiques et le port USB

Couleurs : rouge et vert, suivant l'état Clarté : ajustable

1 relais commutateur (indication de la commutation par LED) Gamme : max. 250 V / 2 A

1 sortie analogique (indication de la commutation par LED, par ex. pour un aimant de maintien ou une alimentation pour l'expérimentation)

Tension ajustable : max. 16V / 200mA (charge =80 Ω)

12 entrées numériques (TTL) sur slots A et B pour adaptateurs de signaux (actuellement utilisées seulement pour la reconnaissance automatique de l'adaptateur)

6 sorties numériques (TTL) sur slots A et B pour adaptateurs de signaux (actuellement utilisées seulement pour la commutation automatique de la gamme de mesure d'un adaptateur)

1 port USB pour la connexion d'un ordinateur

1 bus CASSY pour la connexion d'autres modules CASSY

Dimensions : 115mm x 295mm x 45mm

Masse : 1,0kg

Matériel livré :

Sensor-CASSY 2

Logiciel CASSY Lab 2 sans code d'activation avec aide exhaustive (peut être utilisé 16 fois gratuitement, ensuite, en version de démonstration)

Câble USB

Adaptateur secteur 230 V, 12 V/1,6 A



Date d'édition : 05.04.2026

Ref : 524220

CASSY Lab 2 Licence Département ou établissement

Mises à jour gratuites



Version perfectionnée du logiciel réussi CASSY Lab pour le relevé et l'exploitation des données avec une aide exhaustive intégrée et de nombreux exemples d'expériences préparés.

- Supporte jusqu'à 8 modules Sensor-CASSY 2, Sensor-CASSY et Power-CASSY à un port USB ou série
- Supporte des modules Pocket-CASSY, Mobile-CASSY ou Power Analyser CASSY à différents ports USB
- Supporte le joulemètre et wattmètre et les instruments de mesure universels de Physique, Chimie et Biologie
- Supporte tous les adaptateurs de signaux CASSY
- Supporte en supplément de nombreux appareils au port série (par ex. VidéoCom, détecteur de position à IR, balance)
- Facilité d'emploi grâce à la reconnaissance automatique des modules CASSY et des adaptateurs qu'il suffit de brancher pour pouvoir les utiliser (plug & play) : représentation graphique, activation des entrées et sorties par simple clic et paramétrage automatique spécifique à l'expérience considérée (en fonction de l'adaptateur de signaux enfiché)
- Affichage des données sur des instruments analogiques/numériques, dans des tableaux et/ou des diagrammes (avec la désignation des axes au choix)
- Relevé des valeurs manuel (par appui sur une touche) ou automatique (réglage possible de l'intervalle de temps, du temps de mesure, du déclenchement, d'une condition de mesure supplémentaire)
- Exploitations variées telles que par ex. diverses adaptations (droite, parabole, hyperbole, fonction exponentielle, adaptation arbitraire), intégrale, inscription d'annotations sur le diagramme, calculs quelconques de formules, dérivation, intégration, transformation de Fourier
- Format de données XML pour les fichiers d'expériences (importe aussi les fichiers d'expériences réalisés avec CASSY Lab 1)
- Exportation facile des données de mesure et des diagrammes par le biais du presse-papiers
- Plus de 150 exemples d'expériences dans le domaine de la physique, chimie et biologie, accompagnés d'une description détaillée
- Représentation graphique du CASSY, du boîtier du capteur et de l'affectation des broches lors du chargement d'un fichier de test
- Mises à jour et versions de démonstration gratuites disponibles sur Internet
- Matériel prérequis: Windows XP/Vista/7/8/10/11 (32+64 bits), port USB libre (appareils USB) ou port série libre (appareils série), support des processeurs multi-cores



Date d'édition : 05.04.2026

Ref : 5240701

Détecteur de mouvement à ultrasons S pour interface CASSY

La distance est déterminée à partir du temps de propagation d'une impulsion ultrasonore



Pour la mesure de la distances avec CASSY (524006 , 524018 , 524005W , 524013).
La distance est déterminée à partir du temps de propagation d'une impulsion ultrasonore.
Par déduction, des mesures de la vitesse et de l'accélération sont aussi possibles.
Ce capteur n'est plus supporté par CASSY Lab 1. CASSY Lab 2 est disponible en tant que mise à jour (upgrade) (524 220UP).

Caractéristiques techniques :

Mesure de la distance

Distance mesurable: 0,25 ... 10 m

Gammes de mesure : 1/2/5/10 m (dt = 20/40/100/200 ms)

Résolution : 0,1 mm dans les petites gammes de mesure

Temps de propagation de l'impulsion ultrasonore

Gammes de mesure : 10/20/50 ms

Résolution : 1 µs dans les petites gammes de mesure

Dimensions : 65 mm x 51 mm x 27 mm

Masse: 0,1 kg

Matériel livré :

Tige avec filetage

Ref : 30106

Pince de table à fixer sur un bord de table pour le montage vertical de tiges et de plaques



Étau à fixer sur un bord de table pour le montage vertical de tiges et de plaques.

Peut également servir à la fixation d'un banc d'optique (460 43) sur une table. Avec deux perçages filetés pour la vis de serrage.

Caractéristiques techniques :

Ouverture pour les tiges : 27 mm

Ouverture pour les plaques : 20 mm

Ouverture pour le bord de table : 47 mm



Date d'édition : 05.04.2026

Ref : 30046
Tige 150 cm, 12 mm de diamètre



En acier inox massif, résistant à la corrosion.

Caractéristiques techniques :

Diamètre : 12 mm
Longueur : 150cm

Ref : 30044
Tige 100 cm, 12 mm de diamètre en inox massif



En acier inox massif, résistant à la corrosion.

Caractéristiques techniques :

- Diamètre : 12 mm
- Longueur : 100cm



Date d'édition : 05.04.2026

Ref : 30101
Noix Leybold



Pour attacher solidement et assembler des tiges et des tubes ainsi que pour fixer des plaques, ou encore servir de cavalier pour le petit banc optique (460 43).
Les éléments à fixer sont serrés par deux vis papillon dans le logement en forme de prisme.

Caractéristiques techniques :

- Ouverture pour les tiges : 14 mm
- Ouverture pour les plaques : 12 mm