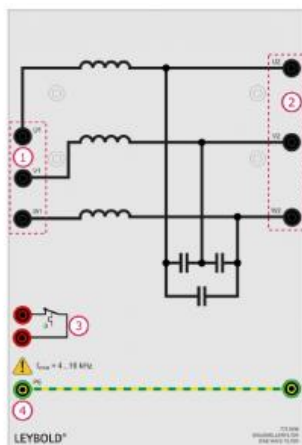


Date d'édition : 16.02.2026



Ref : 7735298

**Filtre à ondes sinusoïdales, réduit la distorsion du courant de sortie modulé MLI d'un onduleur**

Caractéristiques techniques: Masse HxLxP 30 cm x 20 cm x 17 cm

Poids 4 kg

Tension assignée 3 x 400 V

Fréquence : 0 Hz 60 Hz

Fréquence PWM : 4 kHz 16 kHz

Courant assigné 2,5 A

Signal de température à partir de 180 °C