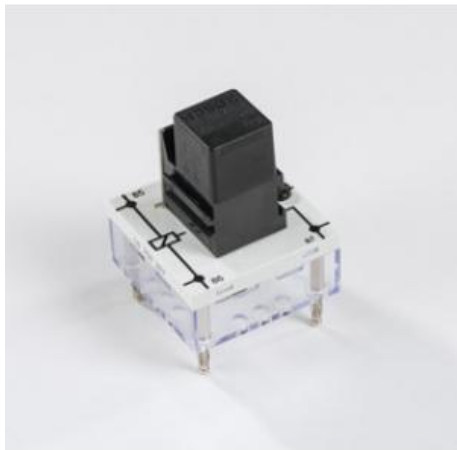


Date d'édition : 31.01.2025



Ref : 758207

Relais automobile 5 broches STE 4/50

Support pour relais 5 broches automobile.

Équipé d'un relais avec un contact normalement ouvert NO, type 12 V / 30 A sans circuit de protection.

Borne 85 et 86 pour le pilotage de la bobine.

Exemple 86 à la masse,

et 86 pilotage / commande de la bobine du relais +12v,

Bornes 30, 87 et 87a pour la gestion de la puissance.

30 = + permanent,

87 = sortie contacteur normalement ouvert, qui est commandé (fermé) par la bobine du relais,

87a = contact normalement fermé, c'est à dire que 87a = 30 au repos de la bobine (non commandé).

Caractéristiques techniques :

tension de la bobine: 12 V =

tension de fonctionnement: 12V

courant de travail: 3 A

Relais de connexion: connecteur plat 5 x 6,3 mm

Surface de relais: environ 27 x 27 mm

En option:

En tenant compte des règles de sécurité applicables, des relais d'une tension nominale de 24 VCC peuvent également être utilisés.



Date d'édition : 31.01.2025

