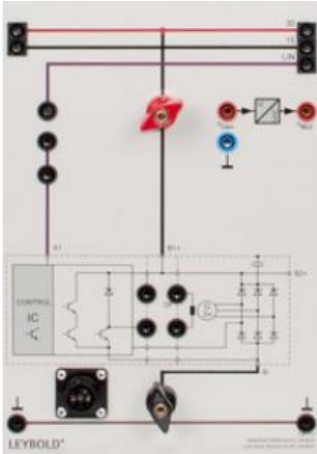


Date d'édition : 12.01.2025



Ref : 738712

Module régulateur tension bus LIN

Cet appareil peut être utilisé sur le générateur 738711-01 au lieu du contrôleur multifonction 738711-02. Celui-ci est connecté au contrôleur via un câble de commande à 7 broches.

Les signaux des bornes B + et B- peuvent être enregistrés sur la plaque de connexion, et il existe également des connexions pour le signal de vitesse.

Le contrôle de la tension de sortie du générateur par le calculateur moteur peut être simulé via le bus LIN.

Pour ce faire, le contrôleur est connecté au moniteur de batterie 738 031.

L'autodiagnostic peut être utilisé pour accéder à la fois au capteur de surveillance de la batterie et au contrôleur de générateur via la passerelle.

Le réseau de bus LIN complet comprend:

Unité de contrôle de passerelle en 738 031 en tant que maître

Capteur de surveillance de batterie dans 738 031-01 en tant qu'esclave 1 et

Contrôleur de générateur 738712 comme esclave 2