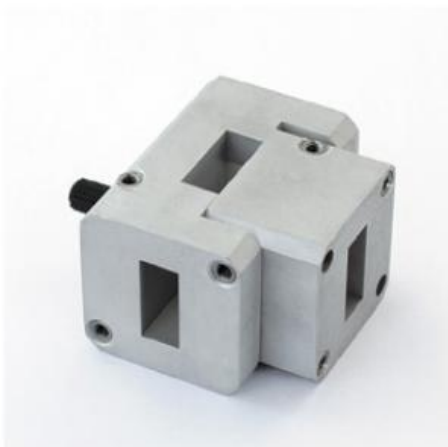


Date d'édition : 13.04.2026

Ref : 737195

**T magique pour la répartition de puissance**



Le T magique est utilisé pour la répartition de puissance, les désadaptations étant évitées grâce à des éléments adaptateurs spéciaux.

Le signal injecté dans le bras H (1) provoque la formation de signaux en phase et de même amplitude dans les bras (2) et (3).

Un signal injecté dans le bras E (4) a pour conséquence des signaux en opposition de phase dans les bras (1) et (2).

Le T magique permet la réalisation de mélangeurs équilibrés, de ponts d'impédance etc.

Constitution: T-corps d'aluminium.

Caractéristiques techniques:

gamme de fréquence: 9,2 GHz...9,5 GHz

isolation E/H: > 25 dB SWR (ROS): < 1,25

type du guide d'ondes: R100

dimensions: 62 x 58 x 42 mm

masse: 300 g