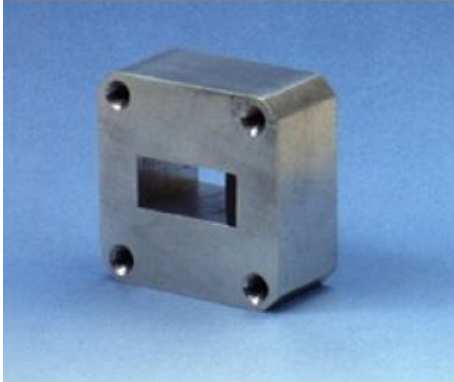


Date d'édition : 12.04.2025

Ref : 737095

Atténuateur fixé



Les atténuateurs fixes servent à réduire d'une valeur fixe les puissances hyperfréquence. Ils sont utilisés pour la protection d'éléments sensibles ou pour le découplage de parties du montage. Le dispositif employé pour réduire la puissance est un atténuateur intégré en matériau absorbant.
Constitution: Module en aluminium

Caractéristiques techniques:
atténuation: > 10 dB
type du guide d'ondes: R100
longueur: 25 mm