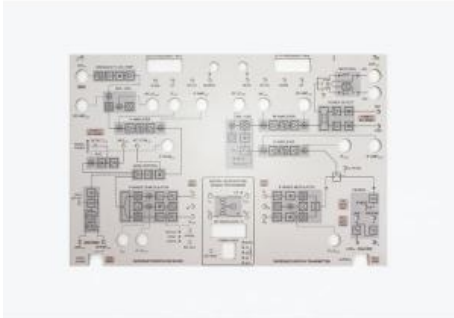


Date d'édition : 06.04.2026

Ref : 70071-10

Accessoires COM4LAB : Masque (Émission et réception)



Le masque à poser sur la Carte COM4LAB : Émission et réception.

Le masque est posé sur la carte de manière à ce que toutes les prises et tous les boutons passent par les encoches prévues à cet effet. Les chemins des signaux sont décrits sur le masque de support.

Il a donc deux objectifs :

Réduction de la complexité par une simplification sous forme de schéma fonctionnel.

Protection de l'électronique contre les dommages mécaniques et électriques, par exemple par des décharges électrostatique (DES).