



Date d'édition : 17.04.2026

Ref : 56311

Bobine MEE à 250 spires pour pièces polaires 563101, 563201, 563211



Bobine à utiliser avec une des pièces polaires suivante:

Numéro d'article Désignation

563101 Pièce polaire pour grande bobine ELM

563201 Pièce polaire pour petite bobine ELM

563211 Pièce polaire avec entrefer pour bobine

Caractéristiques techniques :

Nombre de spires: 250

résistance ohmique: ~ 1,8 Ω

Impédance: 3,7 Ω (à 120 Hz)

inductance: 2,4 mH (à 120 Hz)

Courant Max.: 1,5 A

Connexion: douilles de sécurité de 4 mm

Dimensions: 50mm x 60mm x 20mm

Catégories / Arborescence

Sciences > Physique > Produits > Électricité/Électronique > Machines électriques d'enseignement MEE > Pièces détachées MEE

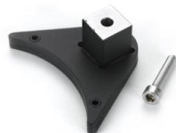
Options



Date d'édition : 17.04.2026

Ref : 563101

Pièce polaire large support bobine MEE- pour 56311/14



Pour construire des ensembles de stator à deux et trois pôles sur l'unité de machine de base 72781 ou 727811 avec les bobines suivantes:

Numéro d'article nom

56311 Bobine ELM 250 spires

563115 Bobine ELM 500 spires

563116 Bobine ELM 1000 spires

Caractéristiques techniques :

Vis à six pans creux allen M6 x 35

Dimensions : 83 mm x 60 mm x 30 mm

Matériel livré :

Pièce polaire

vis de fixation; vis à six pans creux M6 x 35

Ref : 563201

Pièce polaire étroite -MEE-



Avec élément de transition; à utiliser avec les bobines; avec vis hexagonale creuse M6 x 35; Dimensions: 42 mm x 52 mm x 30 mm



Date d'édition : 17.04.2026

Ref : 563211

Pièce polaire à fente -MEE-



Caractéristiques techniques

Vis Allen, M6 x 35

Dimensions: 83 mm x 60 mm x 30 mm