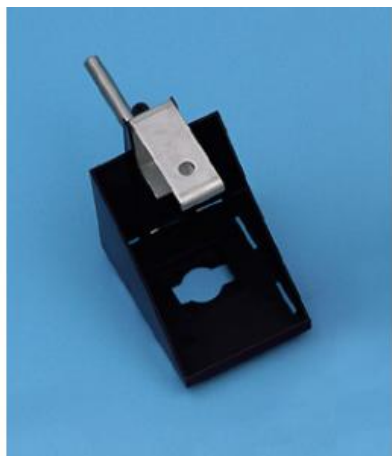




Date d'édition : 17.04.2026



Ref : 56234

Support de bobines pour 56213 -56222

Pour fixer les bobines ( 56213 - 56221 ) dans une position d'utilisation quelconque, par ex. lors de la réalisation d'un électro-aimant avec le joug (de 56211 ) ou la pièce polaire ( 56031 ).

Caractéristiques techniques :  
Matériau: non ferromagnétique  
Tige: 10 mm Ø

### Catégories / Arborescence

Sciences > Physique > Produits > Electricité/Electronique > Électromagnétisme et induction > Transformateur démontable

### Options

Ref : 56213  
Bobine à 250 spires



Bobine basse tension.

En cas d'utilisation comme bobine secondaire, peut fournir une basse ou une haute tension.  
Ne convient donc pas pour les travaux pratiques.

Caractéristiques techniques :

- Boîtier de la bobine :

Boîtier résistant aux chocs et aux sollicitations mécaniques et thermiques ; dos transparent permettant de voir



Date d'édition : 17.04.2026

les spires de la bobine.

Boîtier fermé de tous côtés avec ouverture carrée pour la mise en place sur le noyau en U (562 11).

- Connexion :
  - douilles de sécurité pour toutes les bobines
- Prise médiane
- Caractéristiques des bobines :
  - Le nombre de spires, la résistance en courant continu, l'inductance et le courant permanent maximum sont sérigraphiés sur la bobine.
  - Courant permanent
- Courant max. :
  - peut temporairement être dépassé d'une valeur multiple.
- Nombre de spires : 250
- Charge permanente : 5 A
- Résistance : (env.) 0,6 Ω
- Inductance sans noyau en fer : 0,0022 H
- Épaisseur du fil : 1,5 mm Ø

**Ref : 56221**

**Bobine secteur à 500 spires**



Pour le raccordement direct au réseau 230 V, câble secteur solidaire, commutateur bipolaire et fusible TT 2,5 A remplaçable. Bobine primaire pour 230 V secteur. En cas d'utilisation comme bobine secondaire, peut fournir une basse ou une haute tension. Ne convient donc pas pour les travaux pratiques.

Caractéristiques techniques :

Boîtier de la bobine : boîtier résistant aux chocs et aux sollicitations mécaniques et thermiques ; dos transparent permettant de voir les spires de la bobine. Boîtier fermé de tous côtés avec ouverture carrée pour la mise en place sur le noyau en U ( 56211 ).

Caractéristiques des bobines : le nombre de spires et le courant permanent maximum sont sérigraphiés sur la bobine. Courant permanent max.

Courant max. : peut temporairement être dépassé d'une valeur multiple.

Nombre de spires : 500

Charge permanente : 2,5 A

Résistance : (env.) 2,5 Ω

Inductance sans noyau en fer : 0,009 H

Épaisseur du fil : 1,0 mm Ø



Date d'édition : 17.04.2026

**Ref : 56211**

**Noyau de fer en U avec joug, feuilleté, livré avec vis de fixation, nécessite agrafe 562121**



Caractéristiques techniques :

- Hauteur : 17 cm
- Largeur : 15 cm
- Section : 4 cm x 4 cm
- Version : feuilleté