



Date d'édition : 27.01.2025

**Ref : 55581**

**Four électrique, tubulaire, 230 V**

**Nécessaire : boîtier de jonction (réf 502061) pour connexion au secteur**

Pour chauffer le corps noir ( 389 43 ), la résistance en métal précieux ou semi-conductrice ( 58680 / 586821 ) et le tube de Franck-Hertz au mercure ( 555854 ) ainsi que pour la réalisation d'expériences où il importe de maintenir des petits objets à température constante.

Four en céramique à chambre cylindrique chauffée électriquement et muni d'un perçage pour l'insertion d'un thermomètre ou d'une sonde de température.

Caractéristiques techniques :

Température : max. 600 °C

Dimensions de l'enceinte : 10 cm x 37 mm Ø

Alimentation : max. 230 V, par câble à conducteur de protection avec fiches de sécurité de 4 mm

Puissance absorbée : max. 200 VA

Dimensions : 11 cm x 9 cm x 13 cm

Masse : 1,4 kg

### Catégories / Arborescence

Sciences > Physique > Produits > Chaleur > Transfert de chaleur > Rayonnement thermique

Sciences > Physique > Produits > Physique atomique et nucléaire > Expériences de Franck et Hertz > Mercure

Sciences > Physique > Produits > Optique > Sources lumineuses et accessoires > Lampes à incandescence, halogènes et au xénon

### Options

**Ref : 502061**

**Boîte de jonction de sécurité avec douilles de mise à la terre**



Pour brancher au réseau des montages ouverts réalisés en laboratoire à l'aide de câbles d'expérimentation de sécurité.

Caractéristiques techniques :

Sortie : 2 paires de douilles de sécurité montées en parallèle avec protection,

2 douilles de mise à la terre

Commutateur réseau : bipolaire Voyants lumineux : vert (arrêt) / blanc (marche)

Longueur du câble : 1,8 m Connexion par connecteur Europe

Tension d'alimentation : max. 250 V Courant : max. 16 A

Dimensions : 12,5cm x 12,5cm x 5,0cm

SYSTEMES DIDACTIQUES s.a.r.l.

Savoie Hexapole - Actipole 3 - 242 Rue Maurice Herzog - F 73420 VIVIERS DU LAC

Tel : [+330456428070](tel:+330456428070) | Fax : [+330456428071](tel:+330456428071)

[leybold-didactique.fr](http://leybold-didactique.fr)

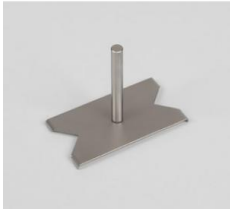


Date d'édition : 27.01.2025

**Ref : 55584**

**Support pour four électrique tubulaire / Permettant de monter le four 55581 sur un banc optique**

Tige: 10 cm x Ø 10 mm / Dimensions: 11 cm x 6 cm



Pour installer le four électrique tubulaire ( 555 81 ) sur un banc d'optique.

Caractéristiques techniques :

Dimensions : 11 cm x 6 cm

Tige : 10 cm x 10 mm Ø