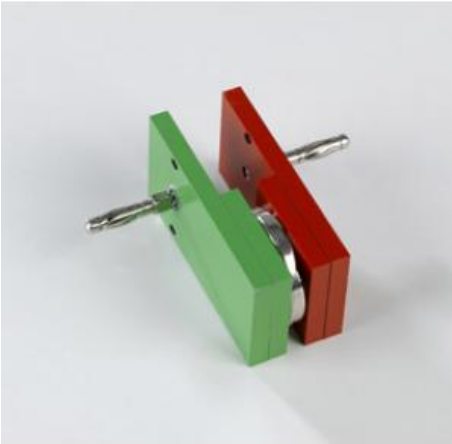


Date d'édition : 05.04.2026



Ref : 51020

Aimant en fer à cheval, petit

Avec connecteurs pour fixation dans le support pour source et aimant (559 465).

Caractéristiques techniques :

Pôles: en couleur (rouge/vert)

Densité de flux: env. 100 mT

Largeur intérieure: 1,5 cm (-> Volume: 13,5 cm²)

Dimensions: 6 cm x 3 cm x 2,5 cm