

Date d'édition : 04.03.2025

Ref : 47635

**Tube à 2 fenêtres pour détermination indice de réfraction de l'eau, mesure vitesse lumière**



Pour la détermination exacte de l'indice de réfraction de l'eau par la mesure de la vitesse de la lumière selon le procédé de modulation ; avec deux robinets, deux colliers de serrage et deux tiges de fixation.

Caractéristiques techniques :

Dimensions : 1 m x 7,5 cm Ø

Diamètre des colliers de serrage : 10 mm

Masse : 2,3 kg

Diamètre de la tige : 12 mm

En option:

Complément nécessaire :

Socle (x 2) 300 11

### Catégories / Arborescence

Sciences > Physique > Produits > Optique > Vitesse de la lumière > Méthode de la modulation électronique

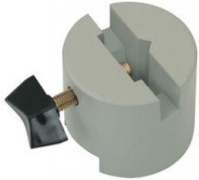
### Options



Date d'édition : 04.03.2025

**Ref : 30011**

**Socle-support avec vis de fixation pour le serrage de plaques ou de tiges**



Pied cylindrique avec vis de fixation pour le serrage de plaques ou de tiges ; le dessous comporte une rainure rectangulaire qui lui permet de coulisser sur une règle graduée (par ex. 31102 ).  
La rainure médiane du dessus permet de fixer une règle graduée.

Caractéristiques techniques :

Ouverture pour les tiges : jusqu'à 14 mm

Ouverture pour les plaques : jusqu'à 9,5 mm

Dimensions : 5,5 cm x 6 cm Ø

Masse : 0,75 kg