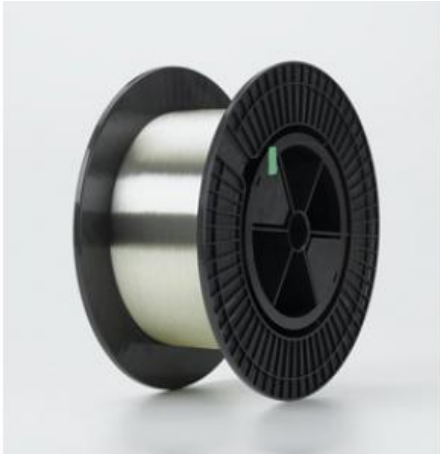


Date d'édition : 19.04.2026



**Ref : 4745226**

**Fibre optique monomode 1000 m, 9 µm/125 µm**

Fibre optique monomode sur enrouleur, sans connecteurs ; les deux extrémités sont accessibles.

Caractéristiques techniques :

Diamètre du coeur : 9 µm Diamètre de la gaine optique (cladding) : 125 µm

Longueur : env. 1000 m