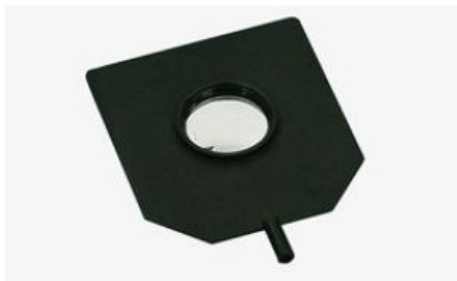




Date d'édition : 27.01.2025

Ref : 45971

Miroir convexe-concave,  $f = 100$  mm, dans mont.



Avec monture.

Avec tige pour fixation sur cavalier ( 460 95 ).

Caractéristiques techniques :

Dimensions de la monture : 11 cmx 10 cm

Diamètre de la tige : 8 mm

Distance focale :  $\pm 100$  mm

Diamètre : 40 mm

## Catégories / Arborescence

Sciences > Physique > Produits > Optique > Composants optiques > Composants pour banc d'optique à profil S1

## Options



Date d'édition : 27.01.2025

**Ref : 46095**

**Cavalier à pince pour rail métallique de précision ( 460 81 /82)**



Pour la fixation de composants optiques à tige de 8 mm de diamètre sur le rail métallique de précision ( 460 81 /82).

Caractéristiques techniques :

Fiches : 2

Diamètre : 8 mm

Écartement : 10 mm