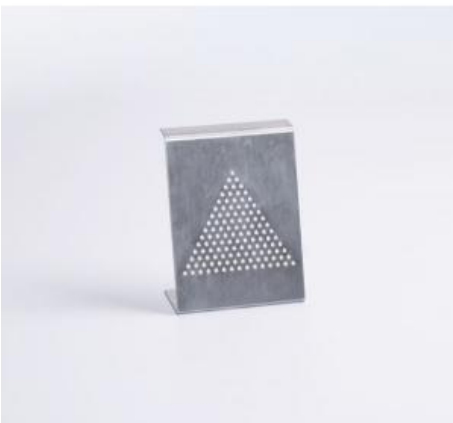




Date d'édition : 06.04.2026



Ref : 206443

Modèle expérimental de réaction en chaîne

Ce modèle d'expérimentation permet d'illustrer la réaction en chaîne commandée et non commandée.
Le modèle est équipé d'allumettes.
L'allumette située à l'extrémité inférieure est allumée.
Avec une plaque qui peut être tenue entre les allumettes.

Caractéristiques techniques:

Longueur : env. 130 mm

Largeur : 100 mm

Hauteur : 20 - 55 mm

120 trous

Complément nécessaires:

3 666 734 Allumettes

Options

Ref : 666734

Allumettes

